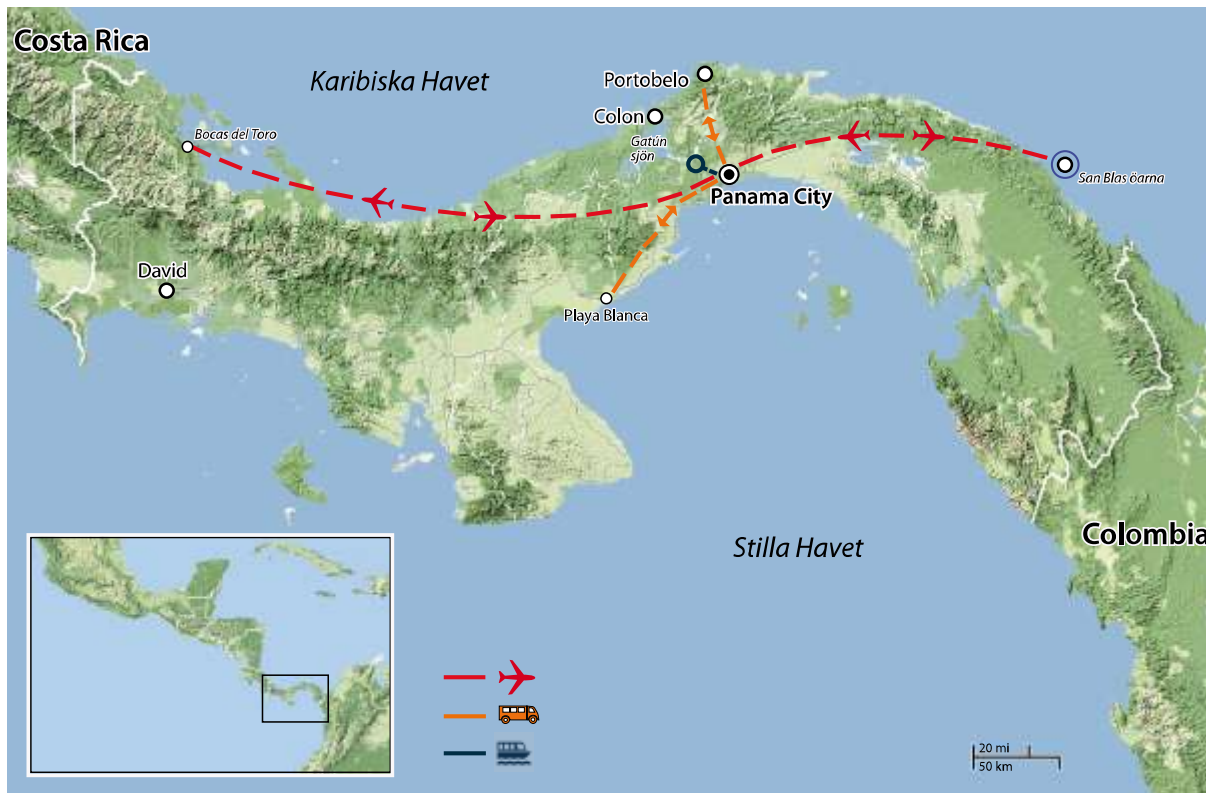


Panama

Efter varje dag framgår vilket hotell samt vilka måltider som är inkluderade i resans pris. Transfers, transporter och utflykter genomförs som privat, med eget fordon, chaufför och engelsktalande guide, om inte annat framgår av programmet. Vi ber er observera att såväl pris som färdplan är preliminära och kan komma att ändras med kort varsel på grund av omständigheter utanför Kon-Tiki Resors kontroll, som t.ex. ändrade valutakurser, tidtabeller, myndighetsdirektiv, strejker, väder, överbokningar etc.



Dag 1 Sverige - Panama City, Panama

Ni flyger på morgonen med KLM från antingen Stockholm, Göteborg, Linköping eller Köpenhamn till Amsterdam, där ni byter plan. Härifrån flyger ni med samma bolag direkt till Panama City, där ni landar på eftermiddagen lokal tid. Ni möts vid ankomsten och körs till ert hotell som ligger mycket centralt.

Hotel Occidental (4). Måltider ombord på planen.*

Dag 2

Panama City: Stadsrundtur och Panamakanalen

Ni hämtas på hotellet på morgonen för en spännande heldagsutflykt. Panama City grundades redan 1519 av spanjorerna och var den första staden som de etablerade på den latinamerikanska Stillahavskusten. Efter en attack av pirater 1671 brann staden ner och staden byggdes upp igen på en plats cirka fem kilometer från den ursprungliga. Ruinerna av den gamla staden, Panama Viejo, finns fortfarande kvar och är uppsatt på Unescos världsarvslista. Ni besöker också de gamla stadsdelarna av nuvarande Panama City och fortsätter sedan till det som är en av landets främsta sevärdheter; Panamakanalen. Det tog tio år att bygga kanalen, första spadtaget togs 1904 och den invigdes 1914 genom att SS Ancon som första fartyg passerade slussarna. Kanalen har tre

KON-TIKI RESOR

uppsättningar av dubbla "lås" och ni besöker de mest kända, Miraflores Locks, som är de första från Stillahavssidan sett. Idag passerar mer än 14 000 fartyg per år genom kanalen och varv över hela världen anpassar måtten på fartygen efter Panamakanalen – max 305 meter långa och en maximal bredd på 33,5 meter. Fartyg betalar efter vikt, den genomsnittliga avgiften ligger på 30 000 USD. Den lägsta avgiften, 0,36 USD, betalade Richard Halliburton år 1928 när han simmade genom kanalen!
Hotel Occidental (4). Frukost.*

Dag 3 Panama City: Portobelo

Idag kommer ni att besöka Panamas första av Unesco utsedda världsarv, befästningen Portobelo på den karibiska sidan. Fortet och den kringliggande bosättningen började byggas 1597 för att vaka över den så viktiga sjöfarten. Många rikedomar från Sydamerika skeppades upp till Panama och bars över sundet till den karibiska sidan, så mycket guld och silver har skeppats ut härifrån. Den legendariske piraten Henry Morgan attackerade Portobelo 1668 och ockuperade fortet i 14 dagar, varefter han lät föra med sig allt av värde därifrån. Därefter följde flera attacker av britterna under 1700-talet, så fortet har en stormig och blodig historia.
Hotel Occidental (4). Frukost.*



Portobelo

Dag 4 Panama City - San Blas-öarna



Yandup Lodge ligger på en privat liten ö

Ni hämtas på hotellet mycket tidigt på morgonen och körs till flygplatsen för att flyga till Playón Chico. Ni befinner er nu i Kuna Yala, mer känt som San Blas-öarna. Dessa öar är ett autonomt område och kulturen är mycket speciell, då människorna här lever i ett matriarkat. Under era dagar här så har ni helpension inkluderad och ert hotell har ett antal utflykter av vilka ni

kan välja två per dag utan kostnad. Transfers och utflykter sker under dagarna här i internationell grupp. Ni bor i en bungalow alldeles vid stranden. Redan denna eftermiddag har ni möjlighet att göra er första utflykt eller bara ta det lugnt på den lilla stranden med sin kritvita sand. Vattnet är klart och inbjudande och utanför ligger ett vackert korallrev som inbjuder till snorkling. All logi på San Blas är enkel, då den enligt lag måste byggas på så sätt att den smälter in i naturen och inte påfrestar den alltför mycket med för stor vattenkonsumtion, överproduktion av sopor etc.
Yandup Lodge (2). Frukost, lunch, middag.*

Dag 5 San Blas-öarna

Under denna dag ingår två utflykter som ni själva kan välja bland de som er lodge erbjuder. Ni kan till exempel ta en båtutlykt till närliggande stränder, färdas med båt i mangroveområdets slingrande kanaler, en perfekt utflykt för fågelskådaren, ta en guidad promenad i regnskogen, besöka den traditionella begravningsplatsen och, förstås, besöka den närliggande kuna-byn Kammu Burwi. Här

KON-TIKI RESOR

får ni lära er mer om kuna-indianernas levnadssätt och deras seder och bruk. Ni får bland annat se hur man gör de för kuna-kvinnorna så typiska blusen mola, med sina imponerande broderier.

Yandup Lodge (2). Frukost, lunch, middag.*

Dag 6 San Blas-öarna - Panama City: Chagres nationalpark

Dags att lämna San Blas! På morgonen körs ni åter till flygplatsen för att flyga tillbaka till Panama City. Här möts ni vid ankomsten och tas direkt på ännu en mycket intressant utflykt till Chagres nationalpark. Här byter ni till små båtar för att ta er till en by där Emberaindianer lever. Dessa indianer lever i mångt och mycket på samma sätt som de gjorde när spanjorerna kom hit i början av 1500-talet. Efter en vacker 1½-timmes båtresor i lugnt tempo genom den täta regnskogen kommer ni fram till en Embera-by, där de kommer att ta emot er med traditionell gästvänlighet. Under dagen kommer ni att få lära er mer om deras sätt att leva, bland annat hur man väver korgar och dansar traditionella danser. Ni bjuds också på en traditionell lunch innan ni återvänder till Panama City.

Hotel Occidental (4). Frukost, lunch.*



Embera-indianer i Chagres nationalpark

Dag 7 Panama City - Bocas del Toro



Bocas del Toro

Ni hämtas på hotellet och körs till flygplatsen för att flyga till Panamas nordvästligaste provins, Bocas del Toro. Det var här som Christoffer Columbus steg iland 1502 och brittiska pirater hade sin bas här på 1800- och 1900-talen. Än idag är engelska det dominerande språket här. Idag är provinsen mest känt för sin vackra natur, härliga stränder och utmärkta snorkling och dykning. Ni möts vid ankomsten och körs den korta sträckan till ert hotell, som ligger precis vid vattnet. Från balkongen på

ert rum så har ni en underbar utsikt över havet och öarna utanför.

Hotel Bocas del Toro (3). Frukost.*

Dag 8 Bocas del Toro: Båtutflykt

Ni gör idag en båttur för att se denna vackra ögrupp (i internationell grupp). Ta med er snorklingsutrustning, då ni kommer att besöka flera berömda snorklingsplatser som till exempel Crawl Cay, där vattnet sjuder av liv, och Red Frog Beach. Ni kommer åter till hotellet sent på eftermiddagen efter en härlig dag!

Hotel Bocas del Toro (3). Frukost.*

Dag 9 Bocas del Toro - Panama City - Playa Blanca

Ni hämtas på hotellet och körs till flygplatsen varifrån ni flyger tillbaka till Panama City. Ni möts här vid ankomsten och körs i cirka 1½ timme till den charmiga strandorten Playa Blanca, en av Panamas absolut bästa stränder. Här bor ni på ett mycket fint hotell beläget precis vid stranden, en perfekt plats att avsluta denna innehållsrika resa på!

Hotel Sheraton Bijao (5). Frukost, all-inclusive på Hotel Sheraton Bijao.*

KON-TIKI RESOR

Dag 10-11 Playa Blanca

Lediga dagar för sol och bad eller egna utflykter.

Hotel Sheraton Bijao (5).*

All-inclusive.

Dag 12

Playa Blanca - Panama City -

På eftermiddagen hämtas ni på hotellet och körs tillbaka till Panama City. Liksom på utresan flyger ni med KLM direkt till Amsterdam.

Frukost, måltider ombord på planet.



Dag 13 - Sverige

Ni landar i Amsterdam mitt på dagen och fortsätter efter ett par timmars väntan till antingen Stockholm, Göteborg, Linköping eller Köpenhamn, där ni landar åter på eftermiddagen – många upplevelser och erfarenheter rikare!

Måltider ombord på planen.

Pris per person	36 900 kr
Betalningar vid bokning	
Anmälningsavgift per person	12 000 kr
Slutbetalning per person	24 900 kr
Villkor vid avbokning	
> 42 dagar före avresa	Anmälningsavgiften är förverkad
42-0 dagar före avresa	100 % av resans pris

Priset är baserat på två resande och att det finns platser i billigaste bokningsklass på flygen.

Anmälningsavgiften betalas inom en vecka efter att ni har erhållit bokningsbekräftelse. Slutbetalningen sker sedan sex veckor före avresa.

Avbeställningsskydd ingår inte i resans pris. Kontrollera vad din hemförsäkring täcker. Ofta finns det möjlighet att komplettera med reseskydd. Ett avbeställningsskydd ger möjlighet att boka av resan vid till exempel sjukdom. Genom oss kan du köpa avbeställningsförsäkring genom Gouda reseförsäkringar. För mer information om denna se deras hemsida, www.gouda-rf.se. Denna försäkring måste betalas i samband med anmälningsavgiften och kostnaden är 5 % av resans pris. Vi hjälper er mer än gärna med att teckna försäkringen och behöver i sådana fall era personnummer. Kontakta oss om detta är av intresse.

Vad ingår i resans pris?

- Flyg Sverige-Panama City t/r med KLM
- Flyg Panama City-San Blas t/r med Air Panama
- Flyg Panama City-Bocas del Toro t/r Air Panama
- Transfers, transporter och utflykter beskrivna i programmet
- Engelsktalande guider under utflykter
- Logi på beskrivna hotell, del i dubbelrum, eller alternativ med likvärdig standard
- Måltider beskrivna i programmet
- Inträdesavgifter under utflykter
- Flygskatter och bränsletillägg
- Informationsmaterial
- Informationsträff på vårt kontor i Stockholm

KON-TIKI RESOR

Vad ingår ej i resans pris?

- Måltider utöver de nämnda i programmet
- Måltidsdryck till inkluderade måltider
- Egna utgifter
- Avbeställningsförsäkring
- Eventuell dricks till guider och chaufförer



KON-TIKI RESOR



Upplevelser utöver det vanliga!

Roslagsgatan 58, 113 54 Stockholm

Telefon: 08-31 26 00 E-post: info@kon-tikiresor.se Internet: www.kon-tikiresor.se